

吹田市口腔ケアセンター事業

咬む、飲み込むなどの働き(口腔機能)は
全身の健康と大きな関係があるのをご存知ですか?

イキイキお口のケア相談

《対象》 おおむね65歳以上の高齢者
または要介護者のご家族

「お口が渇く」「飲み込みにくい」「むせる」などの症状は
ありませんか?

これらは口腔機能が低下しているからかもしれません。
口腔機能に問題や不安のある高齢者または要介護者の
ご家族の方の相談を歯科医師が個別にお受けします。



障がい者(児)の お口のケアとリハビリテーション



《対象》 障がい者(児)や中途障がいのある方

年齢とともに口腔機能が低下することにより、誤嚥性肺炎
などになることがあります。

また事故や病気などで身体が不自由になられた方では
入院やマヒなどの影響で口腔機能が低下している場合が
あります。

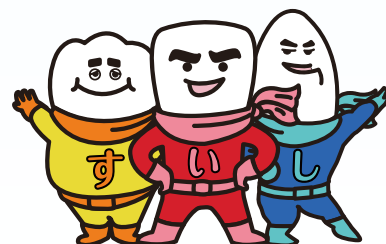
この機会にお口のケアやリハビリをはじめませんか?

〈日時〉 平成29年度 毎月1回開催(日曜日か木曜日)

※詳しい日時は裏面をご覧ください

〈会場〉 吹田市口腔ケアセンター(阪急南千里駅スグ)

〈定員〉 先着10名 参加費無料



吹田市歯科医師会のPRキャラクター
すいしマン

詳しくは裏面をご覧ください、電話またはFAXでお申し込みください

吹田市口腔ケアセンター事業 ファックス申込書

どちらかひとつに○をつけて下さい

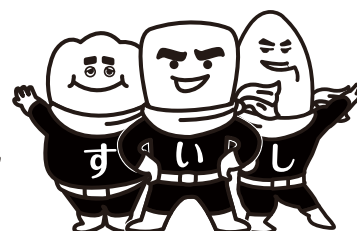
- () 障がい者(児)のお口のケアとリハビリテーション
 () イキイキお口のケア相談

ご家族を介護されている方でしたら、おひとりではなく
ご夫婦でも、ご兄弟・ご姉妹でも、どうぞ皆様と一緒にお願いします

氏名		年齢	歳
住所	〒 -		
電話番号			
参加希望日と参加希望時間のそれぞれにひとつだけ○をつけてください			
※例 4/20(木) 、 13:30			
平成29年 4/20(木) 5/21(日) 6/15(木) 7/20(木) 8/20(日) 9/21(木) 10/19(木) 11/19(日) 12/21(木) 平成30年 1/18(木) 2/18(日) 3/15(木)	日曜日は下記の時間から選んでください		
	10:00	10:20	10:40
	11:00	11:20	11:40
	木曜日は下記の時間から選んでください		
	13:30	13:50	
	14:10	14:30	14:50
	15:10		

【ご注意】 先着順となっておりますので、ファックスをいただいた時にご希望の時間の申込みが定員に達していることがあります。その場合は口腔ケアセンターよりご連絡を入れさせていただきます。受付が完了しましたら、案内文とアンケートを郵送いたします。

吹田市口腔ケアセンター
 吹田市津雲台 1-2-1 千里ニュータウンプラザ4階
 南千里駅すぐ 駐車場有り(車種に制限があります)



TEL : 06 - 6155 - 8020 (電話受付 平日 9~17時)
 FAX : 06 - 6873 - 3030

ホームページ <http://www.ha-suita.com/>

又は 吹歯公園 で 検索